

平成26年度

# 法人本部事業計画書

社会福祉法人 南幌苑

けい えい り ねん  
経営理念

わたし にんげん そんげん  
私たちは 人間としての尊厳と

しゃかいらんたい しそう きほんりねん  
社会連帯の思想を基本理念とし

りようしゃ あい せいじつ むね  
利用者に愛され誠実を旨とし

しんらい しせつ せんくせい  
信頼される施設として先駆性

どくじせい はつき きたい こ  
独自性を発揮し期待を超える

ていきょう しゃかい こうけん  
サービスを提供することで社会に貢献する。

しゃかいふくしほうじん なん ぽろ えん  
社会福祉法人 南幌苑

# 事業計画

「障害者の日常生活及び社会生活を総合的に支援するための法律（障害者総合支援法）」が昨年4月より施行された。法律の基本理念に、法に基づく日常生活・社会生活の支援が共生社会を実現するため、社会参加の機会の確保および地域社会における共生、社会的障壁の排除に役立つよう、総合的かつ計画的に行われることを新たに掲げた。

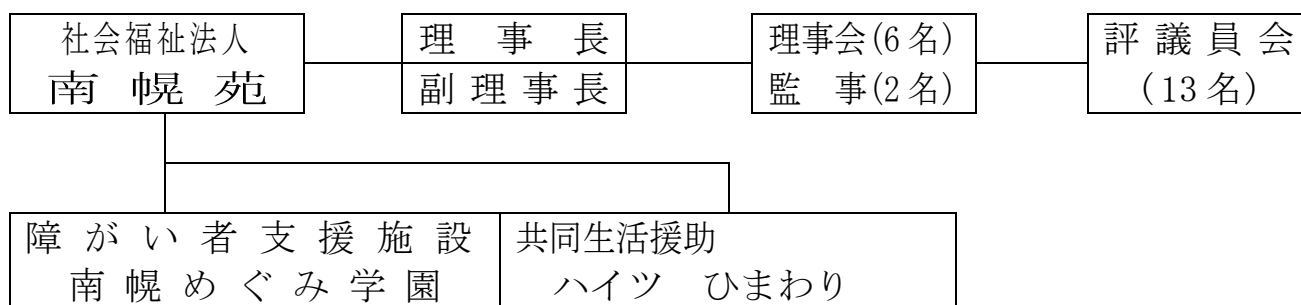
具体的には、障害者の範囲に難病等が加わったが、平成26年4月から重度訪問介護の対象拡大、ケアホーム・グループホームの一元化、地域移行の対象拡大、地域生活支援事業の追加などが加わり、「障害程度区分」が障がい者の特性に応じて行われるよう「障害支援区分」となる。

今後も法律等の動向をいち早くキャッチして見極めながら法人運営をしていかなければならない。

本年度の事業としては、現在各方面より相談支援事業を強く求められているので平成27年度の立ち上げに向け準備を進める。

また、役職員の研修を今年度も実施し、理事会の機能強化に努めるとともに、福祉経営の確立に向けて法人本部の機能を強化し、経営計画と経営の効率化・安定化システムづくりに努めていく。

## 1. 法人の組織



## 2. 法人の事業

次の社会福祉事業を経営し、サービスの質を向上させると共に、法人経営の健全化に努める。

### 1) 障がい者支援施設 南幌めぐみ学園

(事業者番号 0115800393)	施設入所支援	定員	50名
	生活介護	定員	60名
	就労継続支援B型	定員	10名

### 2) 短期入所事業所 南幌めぐみ学園

(事業者番号 0115800112)	定員	5名
--------------------	----	----

- 3) 共同生活援助 ハイソ ひまわり  
(事業者番号 0125800102) 定員 5名
- 4) 委託事業  
日中一時支援事業 定員 5名
- 5) 移送サービス事業  
福祉有償運送

### 3. 法人役員・評議員・福祉サービス相談委員

社会福祉法人南幌苑の役員は、理事6名、監事2名、評議員13名で構成されている。任期は理事、監事、評議員ともに、平成27年10月25日までとなっている。

福祉サービス相談委員については、苦情解決責任者、受付担当者、第三者委員を選任する。

### 4. 役員会の開催

#### 1) 理事会の開催

事業の経営方針、企画、実施方針について審議し決定推進する。

平成26年度の理事会の開催予定は、次のとおりとするほか必要に応じて臨時の理事会を開催する。

開催月	主な審議事項
平成26年 5月	平成25年度事業報告 平成25年度決算報告
平成26年 8月	平成26年度事業執行状況報告
平成26年 10月	平成26年度事業執行状況報告
平成27年 3月	平成27年度事業計画 平成27年度収支予算

#### 2) 評議員会

原則として、これを諮問機関とし、法人の業務の決定にあたり重要な事項について評議員会を開催する。

平成25度の評議員会の開催予定は、次のとおりとする。

開催月	主な審議事項
平成26年 5月	平成25年度事業報告 平成25年度決算報告
平成26年 10月	平成26年度事業執行状況報告
平成27年 3月	平成27年度事業計画 平成27年度収支予算

## 5. 監事による監査

- 1) 監事は、理事会において出席して、理事会の運営状況及び理事の業務執行状況を監査報告する。(年4回)

開催月	主な監査内容
平成26年 5月	事業報告、収支決算
平成26年 8月	運営状況、資産管理
平成26年 12月	運営状況、資産管理
平成27年 3月	運営状況、資産管理

- 2) 監事は、法人の財産状況、利用者等の状況を監査する。  
3) 監事は、監査報告書を作成し、理事会及び北海道知事に報告する。

## 6. 福祉サービス相談委員会

福祉サービス相談委員会を中心とする苦情対応マニュアルの徹底により、適切な対応と迅速な処理に努め、より一層質の高い福祉サービスを提供する。

## 7. 人事考課制度と職能給制度導入に向けて調査研究を行う。

## 8. 快適な住空間の提供（中長期計画）

今後の生活様式や利用者の快適な生活環境と、適切で有効なサービスを効果的に提供できるよう、また、利用者の生活を支える基盤としての役割を果たすため、援助しやすい空間を提供する。

- 本体施設 … 照明器具(LED)の取替工事(平成26年度より)  
南側外壁塗装工事(平成27年度実施予定)  
管理棟・居室棟内装工事(平成28年度)  
ふれあい … 外壁塗装工事(平成26年度実施予定)

## 9. 役職員研修の充実

今年度も、法人役員理事・監事の先駆的な経営を学ぶための視察研修会を実施するほか、法人の経営基盤を強化する上で不可欠な法人経営の改革に必要な知識の習得を図るために、関係団体主催の研修会に随時参加する。役職員の情報交換や研修会及び懇談会を実施する。

## 10. 情報公開

広報誌として「南幌めぐみ学園だより」を年2回以上発行し、わかりやすく、読みやすい編集になるよう心がける。

また、地域・関係機関・家族等に配布し、施設事業の実施状況等を知ってもらい理解を求める。

今年度は、関係機関が現在積極的に取り組んでいるインターネットホームページによる情報公開の実施に向けて作成運用に入っていく。

11. 当法人の経営する事業が、より効果的で充実したものになるよう、積極的に各種補助事業の申請を行う。

## 12. 対外業務

- 1) 北海道知的障がい福祉協会  
施設入所支援部会 副部会長 栗林 和史  
災害対策検討委員会 委員 栗林 和史
- 2) 空知知的障がい福祉協会  
理事 栗林 和史  
正幹事 高橋 康太 副幹事 松本 美香
- 3) 南幌町障がい福祉計画策定委員会  
職務代理者 栗林 和史
- 4) 南幌町障がい者虐待防止ネットワーク会議  
委員 栗林 和史
- 5) 南幌町社会福祉協議会  
理事 栗林 和史
- 6) 南幌町共同募金委員会  
理事 栗林 和史

## 社会福祉法人南幌苑役員・評議員名簿

平成 25 年 4 月 1 日現在

役 職 名	氏 名	備 考
理事長・評議員	澤 田 一 清	前南幌町議会議員 (株)光グループ代表取締役
副理事長・評議員	栗 林 和 史	南幌めぐみ学園統括施設長 南幌町障がい福祉計画策定委員
理事・評議員	佐 藤 健 勝	(株)さとう自動車整備工場会長 前南幌町民生委員
理事・評議員	竹 内 正 昭	地域代表 農業・南空知家畜委員
理事・評議員	熊 木 喜美夫	地域代表 南幌町身体障がい者会長
理事・評議員	境 憲 明	(有)境設備配管代表取締役 南幌町商工会 副会長
監 事	田 中 達	元中学校 校長 由仁町社会福祉協議会 理事
監 事	利 國 誠	(有)利國商店代表取締役 セブンイレブン南幌元町店オーナー
評議員	斉 藤 征 右	保護者会
評議員	竹 内 良 一	保護者会
評議員	今 藤 和 明	地域代表
評議員	越前屋 茂 光	地域代表
評議員	藤 田 久	地域代表
評議員	加 藤 久 尚	地域代表
評議員	篠 原 茂 樹	地域代表

